



Министерство
образования и науки
Алтайского края

Рекомендации по ЗОНИРОВАНИЮ И ДИЗАЙН-ПРОЕКТУ

образовательного пространства
Центра образования естественно-
научной и технологической
направленностей
«Точка Роста» в Алтайском крае

Помещения:

- Химическая лаборатория
- Биологическая лаборатория
- Физическая лаборатория
- Рекреации

Содержание

Что такое образовательный центр «Точка Роста»?	3
Помещения, включенные в центр образования	4
Таблички и стенды	6
Таблички и стенды. Идеи брендинга стен. Примеры использования	7
Зонирование образовательного пространства. Подготовительный этап	8
Зонирование. Основные принципы.....	9
Основные принципы оформления помещений	10
Фирменный стиль	12
Цвета в интерьере.....	13
Химическая лаборатория	
Химическая лаборатория	14
Визуализация химической лаборатории .	15
Биологическая лаборатория	
Биологическая лаборатория.....	16
Визуализация биологической лаборатории	17
Физическая лаборатория	
Физическая лаборатория	18
Визуализация физической лаборатории	19
Рекреации	
Дополнительные помещения	20
Визуализация рекреации	21

Что такое образовательный центр «Точка Роста»?

«Точка Роста» - это федеральная сеть центров образования цифрового, естественнонаучного, технического и гуманитарного профилей, организованная в рамках проекта «Современная школа». Создается на базе сельских школ и общеобразовательных учреждений малых городов численностью до 60 тыс. человек. Центры являются структурными подразделениями образовательных организаций. Призваны обеспечить высокий уровень образования, дать равные возможности для обучения всех детей в независимости от места их проживания.

Центр «Точка Роста» в школе предназначен для реализации основных образовательных программ по предметным областям, а также дополнительного образования. Главной целью создания образовательных центров является формирование у обучающихся необходимых навыков по вышеперечисленным дисциплинам.

Центр «Точка Роста» в школе предназначен для реализации основных образовательных программ по предметным областям, а также дополнительного образования. Главной целью создания образовательных центров является формирование у обучающихся необходимых навыков по вышеперечисленным дисциплинам.

Центр может выступать в роли общественного пространства для развития творческой и проектной деятельности, а также социальной активности учеников школы.

При организации центра основная задача - обеспечить возможность полноценного практического обучения благодаря организации лабораторий на базе уже существующих учебных кабинетов.

Для осуществления образовательной деятельности в центре предполагается организация: химической, биологической, физической лабораторий, а также рекреационных залов.

В руководстве приведены типовые примеры организации лабораторий: габариты помещений, количество учебных мест и оборудование могут быть изменены.

Помещения, включенные в центр образования

Центр размещается на базе уже сложившейся инфраструктуры школы

1. Химическая лаборатория

кабинет химии

2. Биологическая лаборатория

кабинет биологии

3. Физическая лаборатория

кабинет физики

Рекреации

на базе уже существующих зон отдыха, библиотеки, актового зала, холла, подходящих частей проходных помещений



Таким значком обозначено название файла из папки «Макеты для брендирования помещений», приложенной к руководству.

Всегда передавайте эти макеты и указанные в руководстве спецификации для производства брендированной продукции.

Часть файлов (например, с расширением .eps) может быть недоступна для просмотра и редактирования без специализированного ПО — это нормально. Макеты в файлах будут соответствовать изображенным в этом руководстве.

Растровые изображения (.jpg, .png, .tiff) и макеты, созданные в программах пакета MS Office, не являются готовыми макетами и предназначены только для предварительного просмотра.

ОБРАТИТЕ ВНИМАНИЕ!

**К этому руководству
приложены готовые
макеты**

Все макеты из руководства готовы к печати, не пытайтесь нарисовать логотип или другие элементы оформления самостоятельно.

Скачать

<https://disk.yandex.ru/d/xHbLScbbOSSLwA>

Таблички и стенды

При входе в каждое помещение центра «Точка Роста» размещается навигационная табличка с полноцветным фирменным знаком «Точка Роста» на белом фоне.

В холле школы размещается брендированный информационный стенд. В ячейках может размещаться информация на усмотрение администрации школы о «Точке Роста» данной школы: описание, фотографии, расписание, мероприятия, объявления и т.д.

Внутри учебных помещений размещается один фирменный знак «Точка Роста» и одна информационная табличка (со знаком национального проекта «Образование» и гербом Министерства просвещения РФ). Достаточно разместить фирменный знак и табличку в основных учебных помещениях. Дополнительные помещения (рекреации, библиотеки) нет необходимости брендировать этими элементами.

Фирменный знак размещается на любой свободной стене после того, как благоустроено помещение, чтобы он не мешал размещению мебели и методического материала.

Информационную табличку лучше всего размещать рядом с информационными досками или входной дверью.

Дополнительно стены могут брендироваться стилеобразующим элементом Министерства просвещения РФ и/или знаком национального проекта «Образование» в виде графики. Графика может размещаться на любой свободной стене. Рисунок наносится с помощью настенной наклейки или выкраски по трафарету в один цвет.

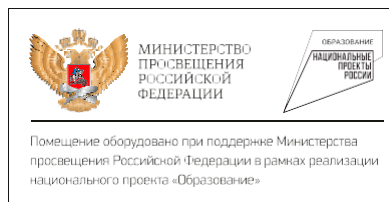


Настенный фирменный знак (варианты оформления для белых и светлых стен, для цветных стен)

Технические характеристики

- размер: длина 1200–1500 мм
- материал:
- вариант 1. ПВХ (толщина 5–20 мм) с печатью и защитной ламинацией
- вариант 2. Интерьерная наклейка или графика
- крепления: на скрытых дистанционных держателях или вплотную к стене

Табличка



Технические характеристики

- размер: длина 200x400 мм
- материал: ПВХ (толщина 3-5 мм) с печатью и защитной ламинацией
- крепления: на скрытых дистанционных держателях или вплотную к стене

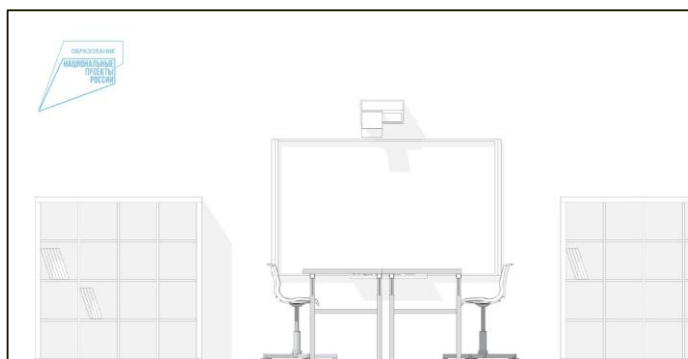
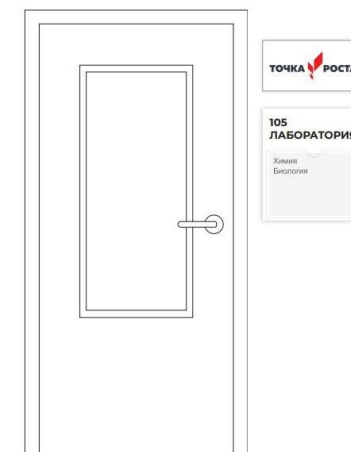
Информационный стенд



Технические характеристики

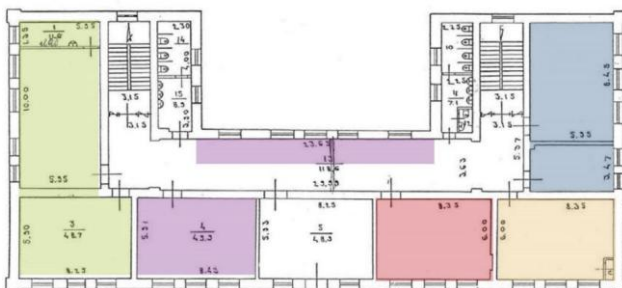
- размер: длина 1200x900 мм
- материал: ПВХ (толщина 5-10 мм) с печатью и защитной ламинацией

Таблички и стенды. Идеи брендинга стен. Примеры использования.

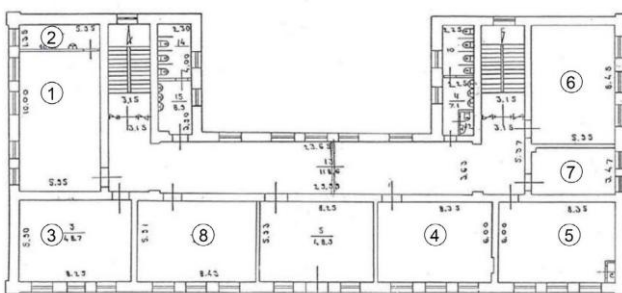


Зонирование образовательного пространства. Подготовительный этап.

Примеры зонирования



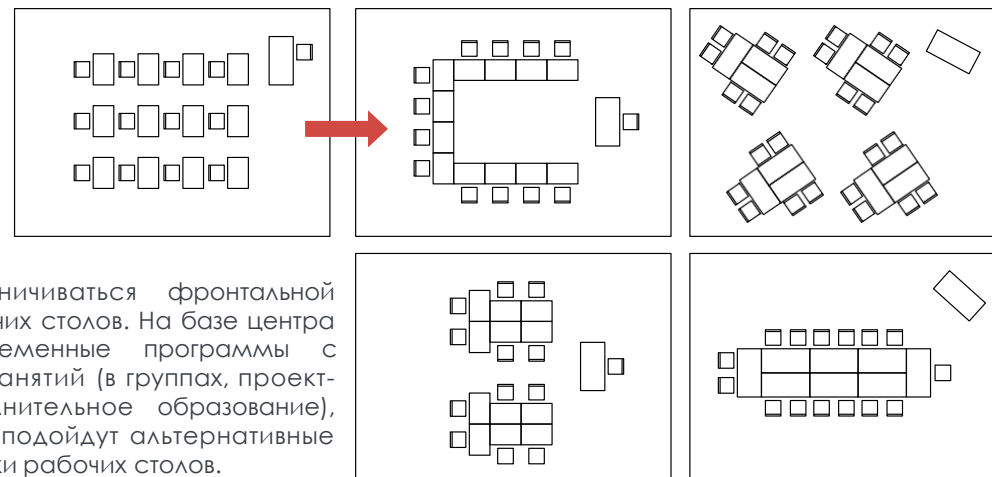
- Лаборатория технологическая 60 м²
- Лаборатория биологическая 40 м²
- Рекреационные зоны 50 м²
- Лаборатория химическая 40 м²
- Лаборатория физическая 40 м²



- | | | |
|--|------------------------------|-------------------|
| Лаборатория технологическая: | 4. Физическая лаборатория | 40 м ² |
| 1. Помещение 1 (столлярно/слесарная обработка) | 5. Биологическая лаборатория | 40 м ² |
| 2. Подсобное помещение | 8 м ² | |
| 3. Помещение 2 (робототехника и информационные технологии) | 40 м ² | |
| | Химическая лаборатория: | |
| | 6. Помещение 1 | 45 м ² |
| | 7. Лаборантская | 12 м ² |

- 1** Определите помещения, где будут располагаться лаборатории.
- 2** Определите, где можно разместить рекреации: например, в помещении библиотеки, холле или вестибюле, задействовав холл или широкий коридор. Рекреаций может быть несколько.
- 3** Составьте проект зонирования: на плане школы выделите цветом и/или с помощью нумерации выбранные помещения, отметьте их направленность и укажите метраж.

Варианты расстановки столов в помещении



Не следует ограничиваться фронтальной расстановкой рабочих столов. На базе центра реализуются современные программы с разным форматом занятий (в группах, проектные работы, дополнительное образование), для которых лучше подойдут альтернативные способы расстановки рабочих столов.

Зонирование. Общие принципы.

Каждый подход к обучению индивидуален, и обстановка в классах в первую очередь должна быть организована самими учениками и учителем так, как им комфортно. Но можно выделить несколько основных принципов зонирования, которые соответствуют современным подходам к обучению.

Мульти- функциональность

Мультифункциональность пространства подразумевает организацию образовательных пространств с возможностью проведения в них занятий по разным дисциплинам и в разных форматах.

Практические зоны

На базе помещений должно быть полноценное оснащение (лабораторные столы, верстаки) для практических работ.

Стена как зона для коммуникации

Маркерные, грифельные, фетровые или пробковые поверхности на стенах создают коммуникационные зоны, где можно прикрепить свои рисунки, зарисовать идеи, написать сообщения или объявления.

Зоны отдыха

Зоны отдыха — необходимый элемент современной образовательной среды. Они могут быть в учебных помещениях, рекреациях.

Основные принципы оформления помещений

Когда помещения для размещения образовательного центра выбраны, следуйте следующим рекомендациям:

Требования к ремонту. Образовательный центр «Точка Роста» — светлое помещение с лаконичным и аккуратным дизайном, где приятно находиться. Базовая необходимость: светлые окрашенные стены и белый потолок. На стенах следует выдерживать минималистичный декор, не должно быть информационного шума. Выделение цветом, графика должны быть функциональными. Например, цветом выделяются зоны, поверхности для рисования. Простой и эффектный прием декорирования — выделить цветом одну стену или конструктивные элементы (балки, колонны).

Наиболее предпочтительный вариант потолка — простой окрашенный. Если нужно скрыть коммуникации, можно использовать подвесной потолок, в этом случае лучше всего бесшовный потолок из гипсокартона. Если необходимо использовать модульный потолок — выберите вариант с минимально выраженными разделителями.

Напольное покрытие выбирайте в нейтральных серых тонах, базовый вариант — коммерческий линолеум.

Не рекомендуется использовать керамогранитную плитку и ламинат. В общественных зданиях, построенных до 1990 года, часто применялся наливной бетонный пол с мраморной крошкой. Если в вашей школе сохранились такие полы, не спешите их менять.

Это хорошее покрытие, которое может прослужить еще много лет. Привести в порядок потерявший должный вид старые бетонные полы можно легко с помощью шлифовки и полировки.

Используйте плинтус в тон покрытию, предпочтительный вариант — плинтус из МДФ.

При необходимости использовать плинтус в качестве кабель-канала отдавайте предпочтение пластиковым плинтусам прямоугольной формы вместо вычурных.

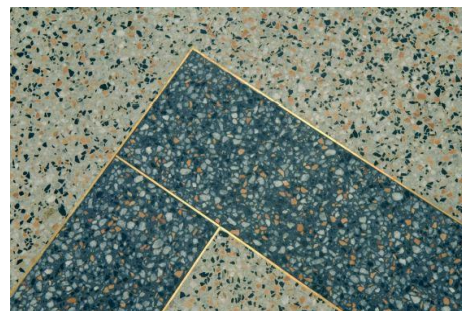
Примеры окрашивания стен



Примеры оформления потолков



Примеры использования напольных покрытий



Основные принципы оформления помещений

Пример мебельных сочетаний



Пример коммуникационного оборудования



Приведенные примеры не являются обязательными

Рекомендации по оснащению. Общие принципы подбора материалов и мебели.

Двери выбирайте белого или нейтрального цвета, без филенок или сложных украшений, с простой серой фурнитурой без дополнительного декора и сложных форм. Используйте светильники в лаконичном современном дизайне, простых очертаний.

Выбор мебели. Базу составляет мебель светлых тонов. Рабочие и учительские столы, а также столы для практических работ выбирайте белые или светло-серые, допускаются также светлые оттенки натурального дерева. Избегайте мебели в густой коричневой гамме. Специальное оборудование выбирайте белого цвета, металлическое либо в нейтральных тонах. Стулья белые, красные или серые. Можно выбрать два цвета стульев и чередовать их в одном помещении для создания цветовых акцентов. В зонах для хранения можно использовать цветовые акценты более активно. Предпочтительный вариант — сочетание белого и акцентного цветов. Не увлекайтесь яркими и активными акцентными цветами и избегайте их доминирования в интерьере.

Системы хранения преимущественно должны быть закрытые. На открытых стеллажах ставится демонстрационное и постоянно используемое оборудование.

Лабораторные помещения в практических зонах следует оснащать специализированной лабораторной мебелью или производственной мебелью в зависимости от типов работ в лаборатории.

Рекомендуется использовать рулонные светлые однотонные жалюзи. Они практичны в уходе: для поддержания чистоты достаточно периодически протирать рулонную систему влажной тряпкой или губкой.

Размещать информацию, работы учеников, методический материал, объявления помогут различные коммуникационные доски: магнитные, грифельные, маркерные, пробковые, фетровые.

Фирменный стиль.

Палитра цветов

Цвета основного полноцветного фирменного знака

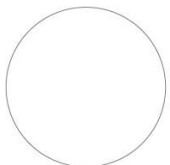


CMYK 0; 100; 100; 0
PANTONE 485 C
RGB 237; 28; 36



CMYK 78; 64; 53; 44
PANTONE 432C
RGB 51; 62; 72

Цвет фона

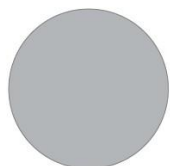


CMYK 0; 0; 0; 0
PANTONE white
RGB 255; 255; 255

Акцентные цвета



CMYK 0; 100; 100; 0
PANTONE 485 C
RGB 237; 28; 36



CMYK 12; 8; 8; 23
PANTONE Cool Gray 4
RGB 188; 189; 188

Шрифт

Гарнитура логотипа

Muller black

Наборный текст

Для наборного текста рекомендуется использовать гротескные шрифты (без засечек).

Helvetica

Мета

PT Sans

Montserrat

Примеры гротескных шрифтов для навигации

Дополнительное брендингирование стен



Стилеобразующий элемент Министерства просвещения Российской Федерации



Фирменный знак национального проекта «Образование»

Цвета в интерьере

Акцентный цвет может использоваться как вспомогательный к основному: для добавления яркости в интерьере, зонирования, навигации.

Не смешивайте два акцентных цвета в одном помещении. В учебных кабинетах можно дополнить акцентный цвет небольшими вкраплениями фирменного красного в тон логотипу и графике.

Акцентные цвета

RAL 1003
сигнальный желтый



RAL 1023
транспортно-желтый



RAL 1037
солнечно-желтый



RAL 2003
пастельно-оранжевый



RAL 2011
насыщенно-оранжевый



RAL 2001
красно-оранжевый



RAL 2002
алый



RAL 4001
красно-сиреневый



RAL 4008
сигнальный фиолетовый



RAL 5007
бриллиантово-синий



RAL 5012
голубой



RAL 5015
небесно-синий



RAL 6010
травяной зеленый



RAL 6017
майский зеленый



RAL 1019
серо-бежевый



RAL 7044
серый шелк



RAL 9011
графитовый черный



Потолки, стены, окна, двери, мебель

RAL 9010
чистый белый



RAL 9003
сигнально-белый



RAL 9016
транспортный белый



RAL 9001
кремово-белый



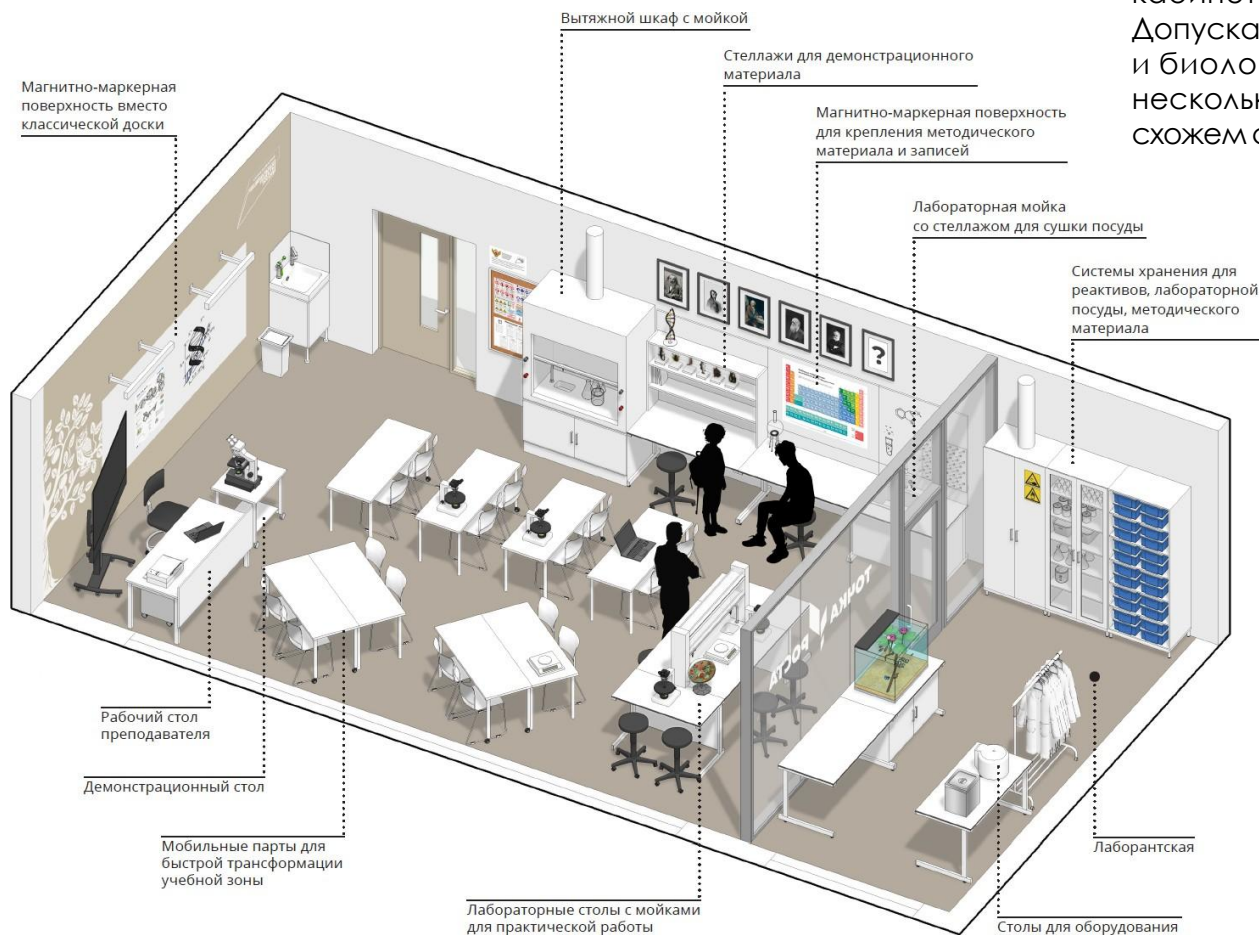
RAL 1013
жемчужно-белый



Химическая лаборатория

Лаборатория ориентирована на обучение химии, проведение занятий в рамках дополнительного образования по смежным областям и внеурочной деятельности. Проще всего организовать такую лабораторию на базе уже существующих кабинетов химии.

Допускается размещение лаборатории химии и биологии в одном помещении. Если помещений несколько, оформляйте их в максимально схожем стиле.



Данная картинка является общей концепцией с идеями для реализации. Представленное оборудование и комплектация могут отличаться от ваших.

Визуализация химической лаборатории

Акцентный цвет

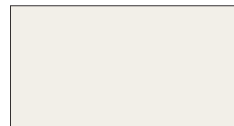
RAL 1037
солнечно-желтый



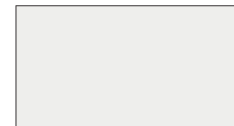
Акцентный цвет помещений - желтый. В дизайн-проекте он использован в качестве акцентной стены в зоне практической работы, а также разметки пола.

Базовые светлые оттенки

RAL 9010
чистый белый



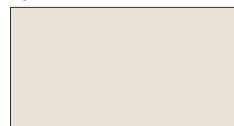
RAL 9003
сигнально-белый



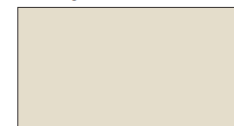
RAL 9016
транспортный белый



RAL 9001
кремово-белый

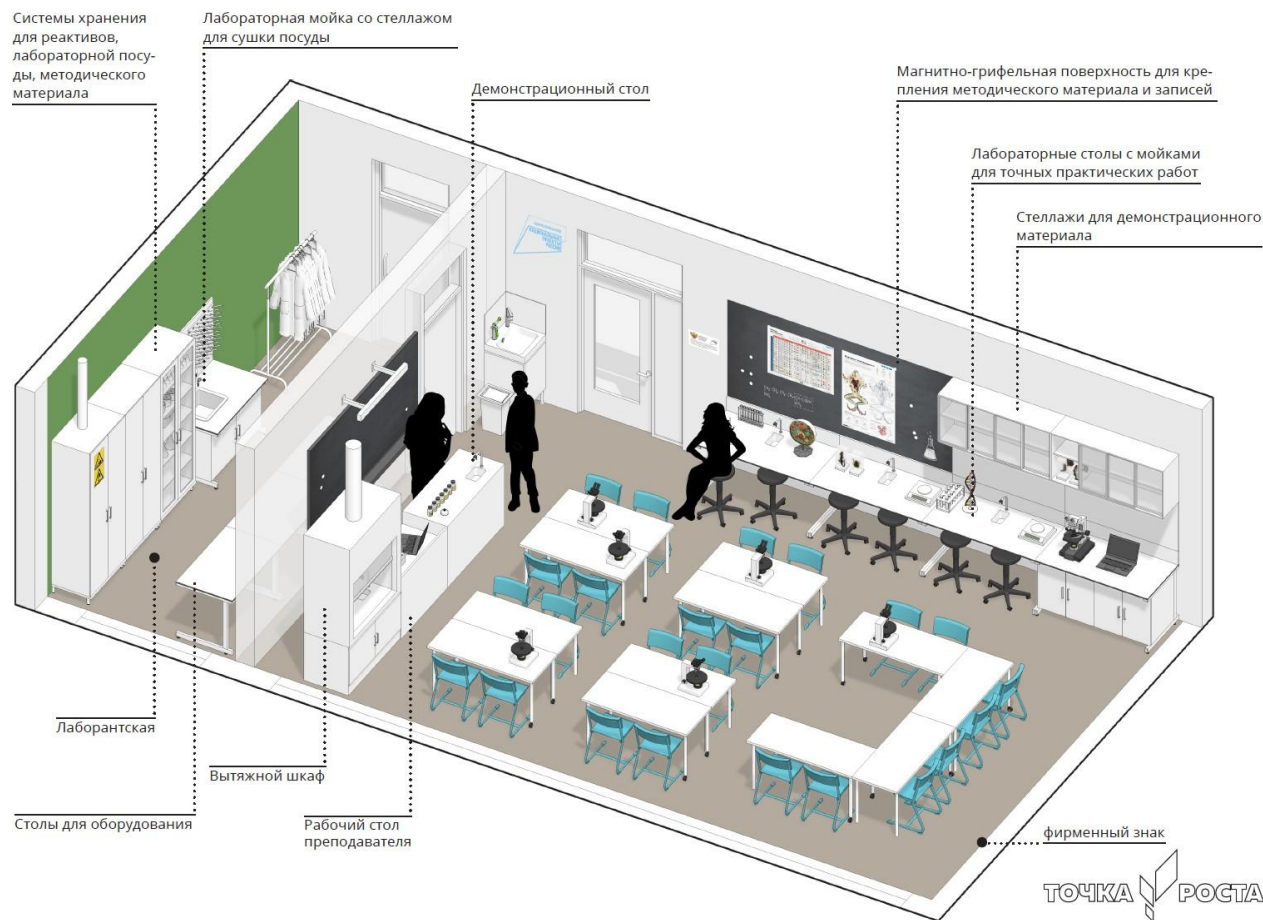


RAL 1013
жемчужно-белый



Варианты оформления помещений не являются обязательными и могут отличаться от ваших

Биологическая лаборатория



Лаборатория ориентирована на обучение биологии, проведение занятий в рамках дополнительного образования по смежным областям и внеурочной деятельности. Проще всего организовать такую лабораторию на базе уже существующих кабинетов биологии. Допускается размещение лаборатории биологии и химии в одном помещении. Если помещений несколько, оформляйте их в максимально схожем стиле.

Данная картинка является общей концепцией с идеями для реализации. Представленное оборудование и комплектация могут отличаться от ваших.

Визуализация биологической лаборатории

Акцентный цвет

RAL 6010
травяной зеленый

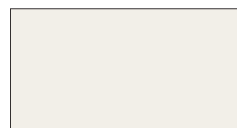


RAL 6017
майский зеленый

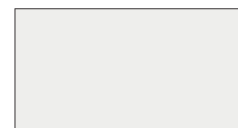


Базовые светлые оттенки

RAL 9010
чистый белый



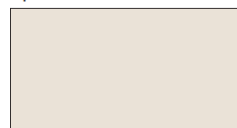
RAL 9003
сигнально-белый



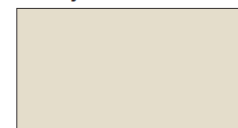
RAL 9016
транспортный белый



RAL 9001
кремово-белый



RAL 1013
жемчужно-белый

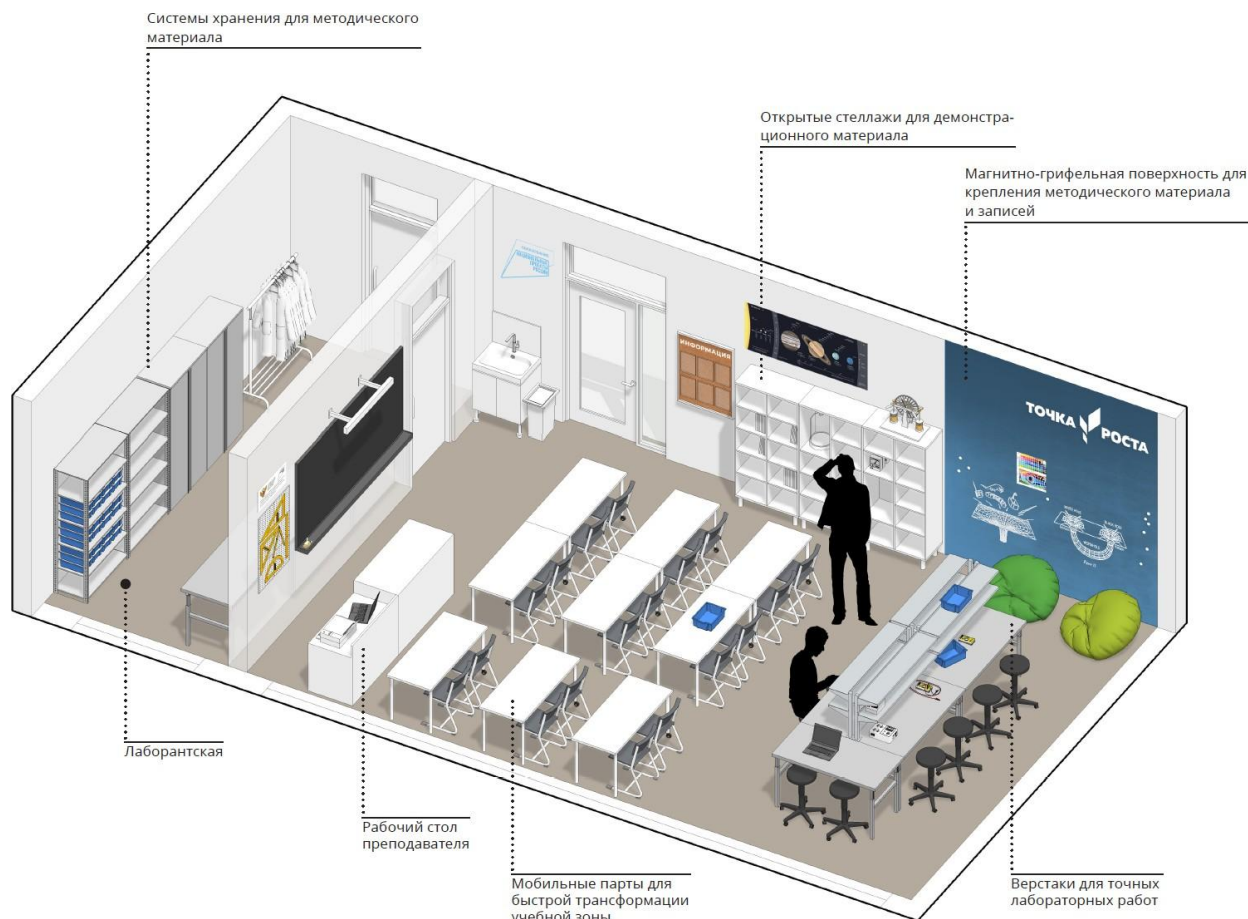


Акцентный цвет помещений - зеленый.
В дизайн-проекте он использован в качестве акцентной стены в зоне отдыха, а также разметки пола.



Варианты оформления помещений не являются обязательными и могут отличаться от ваших

Физическая лаборатория



Лаборатория ориентирована на обучение физике, математике, проведение занятий в рамках дополнительного образования по смежным областям и внеурочной деятельности. Проще всего организовать такую лабораторию на базе уже существующих кабинетов физики и математики.

Данная картинка является общей концепцией с идеями для реализации. Представленное оборудование и комплектация могут отличаться от ваших.

Визуализация физической лаборатории

Акцентный цвет

RAL 5007
бриллиантово-синий



RAL 5012
голубой

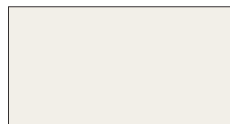


RAL 5015
небесно-синий



Базовые светлые оттенки

RAL 9010
чистый белый



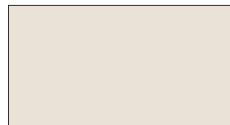
RAL 9003
сигнально-белый



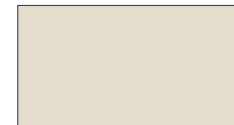
RAL 9016
транспортный белый



RAL 9001
кремово-белый



RAL 1013
жемчужно-белый



Акцентный цвет помещений - синий
В дизайн-проекте он использован в качестве акцентной стены в зоне практической работы, а также разметки пола.



Варианты оформления помещений не являются обязательными и могут отличаться от ваших

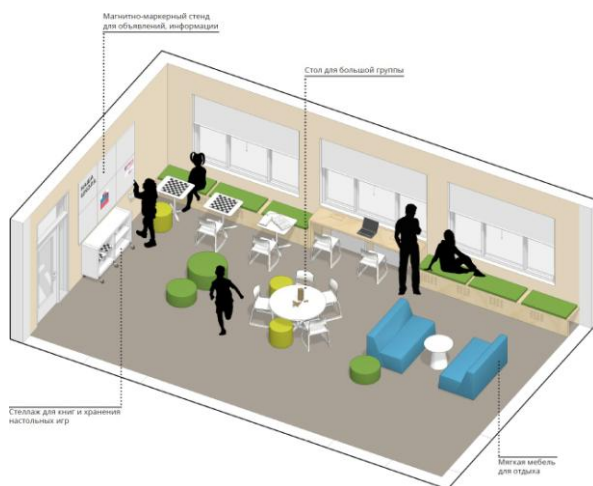
Дополнительные помещения

В функциональные зоны центра «Точка роста» рекомендуется включать рекреации, коридоры, библиотеки. Их можно превратить в пространства, которые помогут ученикам и преподавателям отдыхать от уроков и переключаться с одного вида деятельности на другой. Стены рекреаций и коридоров хорошо подходят для демонстрации ученических работ, коммуникации между учениками с помощью объявлений. Для этого рекомендуется использовать пробковые, грифельные, фетровые, грифельные и маркерные поверхности. Библиотеку рекомендуется делать общедоступным пространством наравне с рекреациями. Рассматривать библиотеку следует как пространство для индивидуального образования.

Библиотека



Рекреация



Коридор



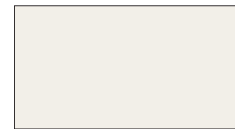
Данная картинка является общей концепцией с идеями для реализации. Представленное оборудование и комплектация могут отличаться от ваших.

Визуализация рекреации

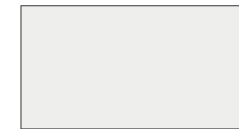


Базовые светлые оттенки

RAL 9010
чистый белый



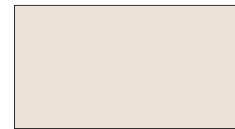
RAL 9003
сигнально-белый



RAL 9016
транспортный белый



RAL 9001
кремово-белый



RAL 1013
жемчужно-белый



Акцентный цвет

RAL 2001
красно-оранжевый



RAL 2002
алый

